

StandChassis

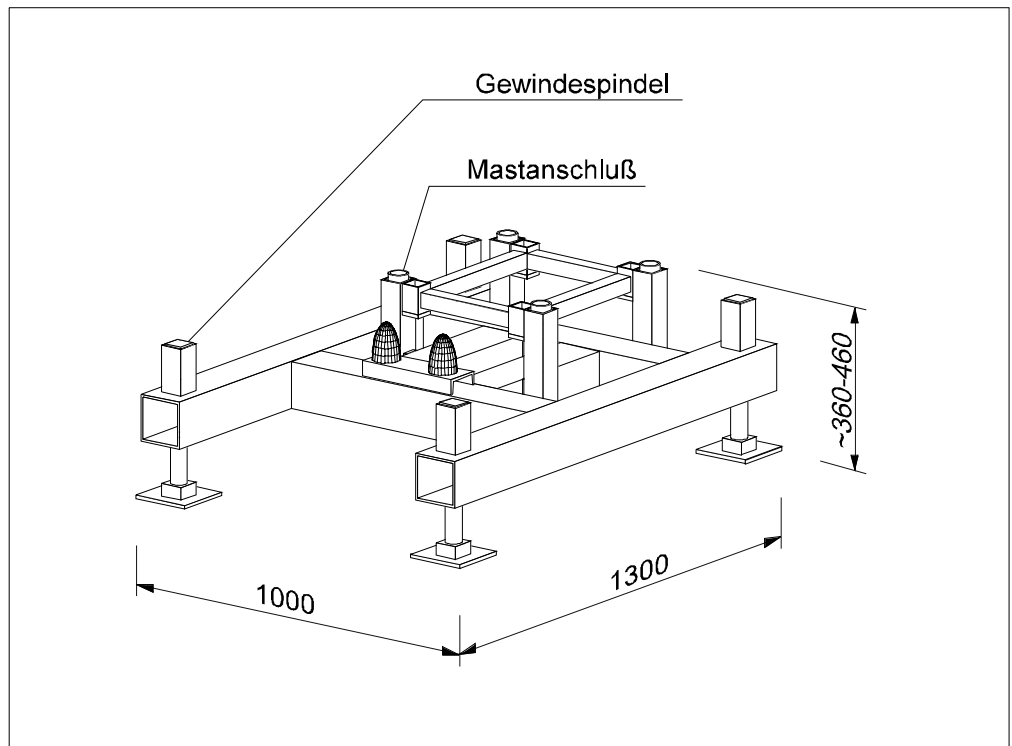
Das verzinkte StandChassis ermöglicht eine platzsparende Aufstellung der McUP*50 Bühne. Die McUP-Achse muß bei Verwendung eines StandChassis immer geankert werden. Der erste Anker wird dabei in einer Höhe von 2,5 bis 3,2 m gesetzt. Er dient als Hilfsanker und kann während des Betriebes entfernt werden.



Der Hilfsanker in einer Höhe von 2,5 bis 3,2 m muß beim Bühnenaufbau und -abbau unbedingt angebracht sein!

Das Umstellen der Bühne erfolgt durch geeignete Hilfsmittel (Kran oder Stapler).

Abb. D-6
Das StandChassis



Technische Daten	Gewicht [kg]	Länge [mm]	Breite [mm]	Höhe [mm]
StandChassis	143,0	1000	1300	~360-460